

LINEA LINE
7500

ESEMPIO DI REGOLAZIONE DELLA TEMPERATURA EXAMPLE OF TEMPERATURE REGULATION

Fig. 6

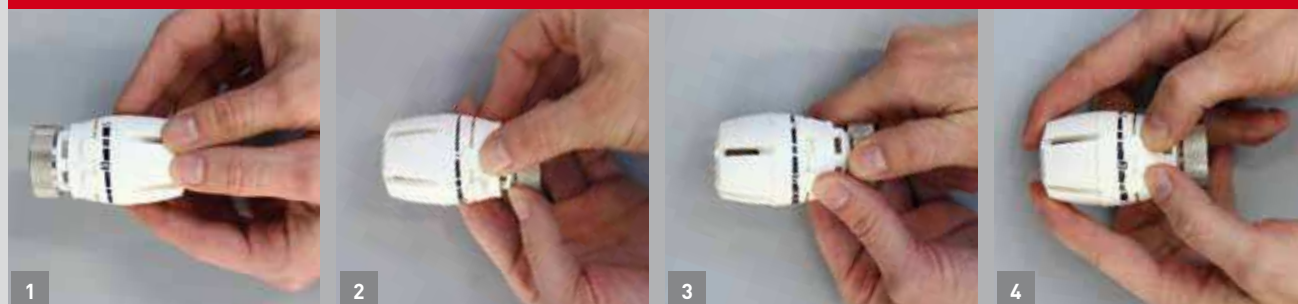


Come si può notare (Figura 6), l'impiego delle valvole termostaticabili consente di controllare la temperatura in ogni locale dell'abitazione, aumentando il comfort abitativo e favorendo il risparmio energetico (gas ed elettricità),

As it is shown in Picture 6, the use of thermostatic valves allow temperature control in each room of the house, improving living comfort fostering energy conservation (gas and electricity).

LIMITAZIONE DEL CAMPO DI REGOLAZIONE RESTRICTION OF REGULATION FIELD

Fig. 7



- 1 0-26°**
Con entrambi i cursori arretrati.
- 2-3 14°-20°**
Con un cursore inserito in posizione 1 e il successivo in posizione 3.
- 4 20°**
Con entrambi i cursori inseriti agli estremi della posizione 3.

- 1 0-26°**
With both wipers withdrawn.
- 2-3 14°-20°**
With one wiper in position 1 and the next one in position 3.
- 4 20°**
With both wipers at the bounds of position 3

Qualora si desideri impedire l'alterazione della temperatura imposta (ad es. in locali pubblici) può essere utile limitare il campo di regolazione della temperatura tramite l'impiego di due cursori presenti sulla testa termostatica.

If you want to avoid set temperature changing (for example in public places), it could be useful to limit temperature regulation field using the two cursor that are on the thermostatic head.